



XXIV FERIA DE LA NARANJA 2026

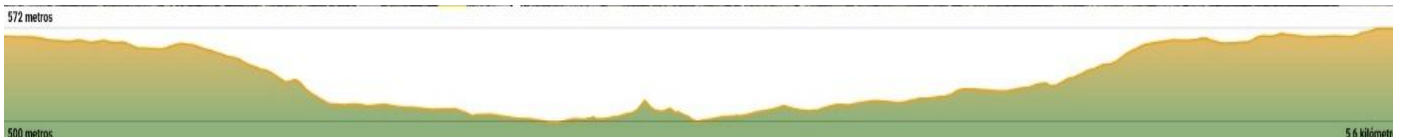
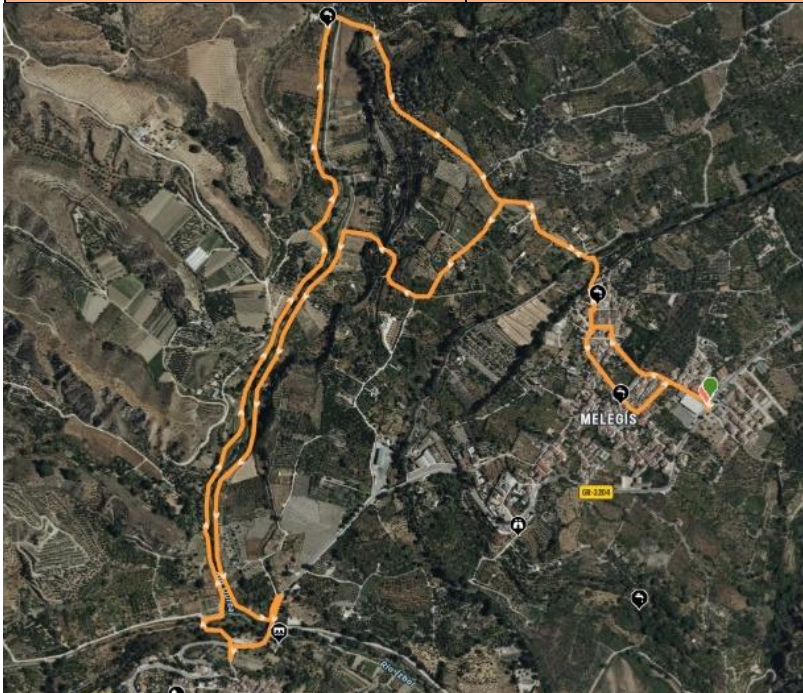
DÍA DEL SENDERISMO EN EL VALLE (29 DE MARZO DEL 2026)

IMPORTANTE

Las rutas de senderismo han sido modificadas con respecto a su diseño inicial, tal y como se informó en la primera normativa publicada. Estas modificaciones responden a la necesidad de adaptar los recorridos a las condiciones actuales del terreno, garantizando en todo momento la seguridad de los participantes.

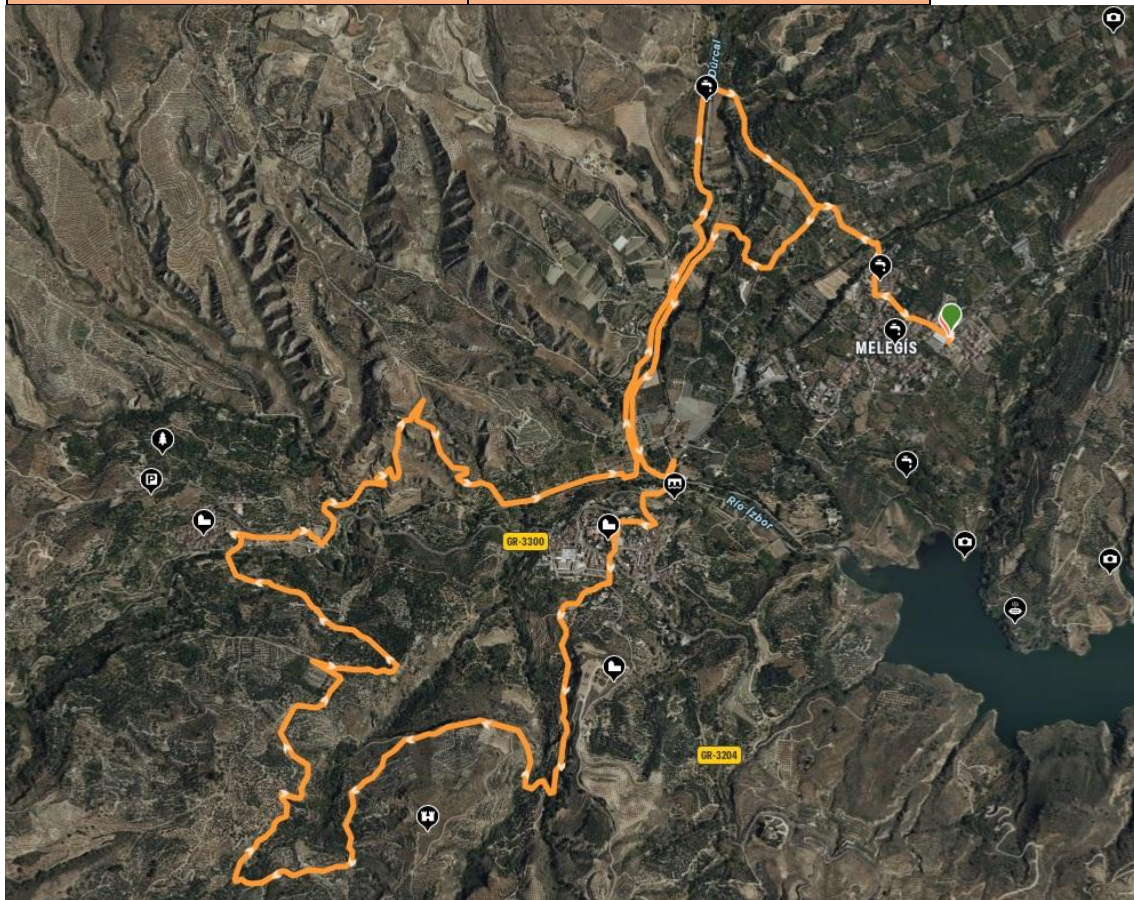
Ruta: “El Azahar”: [Pinche aquí para ver el enlace a wikiloc](#)

Distancia	5,6 Km
Altitud máxima	572m
Altitud mínima	500m



Ruta: "Circular el Valle": [Pinche aquí para ver el enlace a wikiloc](#)

Distancia	12,75 Km
Altitud máxima	666m
Altitud mínima	500m



666 m



500 m

12,75 km